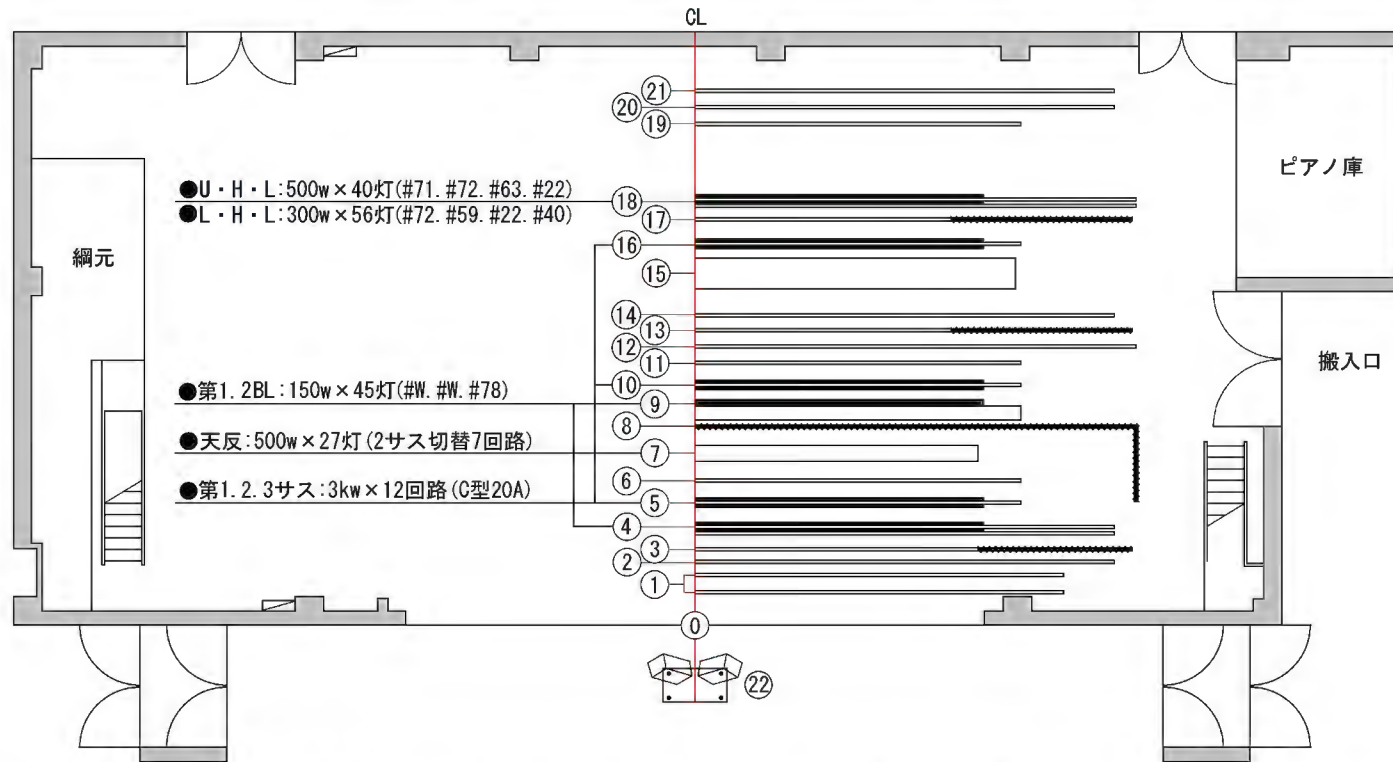
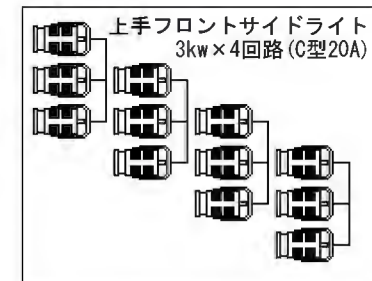
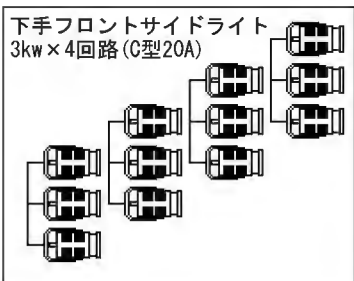


照明・吊物平面図



No	名称	種別	No	名称	種別	No	名称	種別	No	名称	種別
0	舞台面		6	第1美術バトン	手引	12	第3カスミ幕	手引	18	U・H・L(第4カスミ幕)	手引
φ	700mm		φ	600mm		φ	300mm		φ	1400mm	
1	オペラカーテン	自動	7	天井反射板(天反)	自動	13	第2袖幕	手引	19	第4美術バトン(松羽目)	手引
φ	500mm		φ	400mm		φ	300mm		φ	300mm	
2	暗転幕	手引	8	中割幕	手引	14	第3美術(重量)バトン	自動	20	バック幕(大黒)	手引
φ	225mm		φ	220mm		φ	800mm		φ	300mm	
3	第1袖幕	手引	9	第2BL(第2カスミ幕+SC)	手引	15	正面反射板(正反)	自動	21	Horizont幕	手引
φ	425mm		φ	500mm		φ	300mm		φ	100mm	
4	第1BL(第1カスミ幕)	手引	10	第2サスライト	自動	16	第3サスライト	自動			
φ	450mm		φ	400mm		φ	450mm				
5	第1サスライト	自動	11	第2美術バトン	手引	17	第3袖幕	手引			
φ	400mm		φ	300mm			400mm		22	プロセニウムスピーカー	

※定格吊荷重: 第1美術バトン・第2美術バトン・第4美術バトン=300kg、第1サス・第2サス・第3サス=450kg、第3美術バトン=500kg



調整室:1kwクセノンピンスポットライト×2

